

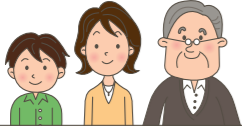
大切な、商工会会員の皆さまだからこそ加入できる特別な制度です!

商工会会員とその家族、従業員とその家族、商工会・連合会の役職員とその家族が対象! 加入から共済金請求まで手続きは商工会の窓口で行なえます。

各プランのおすすめポイント!! 福祉共済は手頃な掛金で必要な補償に備えています!

「けが」の補償

●お子様(6歳)から高齢者まで補償!
(継続加入で85歳まで)



●台風や水害によるけがも補償!



●通院補償も充実!ギプス(装具等は除く)装着も補償*



*骨折等の部位および固定範囲によっては、補償の対象外となる場合があります。

●ご職業による掛金差はありません



●熱中症も補償!



※「熱中症」の補償は傷害ライトプランには付帯していません。

●日常生活における賠償事故も補償



※「個人賠償」の補償は傷害ライトプランには付帯していません。

●地震・噴火・津波によるけがも補償!



●長期の入院でも安心!
最長1,000日まで補償!



●月々2,000円から大きな補償!
死亡共済金は1,000万円*
入院共済金は8,000円/日* など

*交通事故の場合

「けが」の補償

「病気」の補償

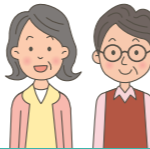
●「けが」の補償と同時加入により月額1,000円で加入できます。



●病気による入院・手術・放射線治療・先進医療をすべてセットで補償します



●80歳まで継続加入ができ、掛け金はそのまま!(新規加入は74歳まで)



「がん」の補償

●65歳以下は3,000円(満66歳以降も掛金6,000円で同額補償を継続します)



●がん診断共済金は初期のがんでも「上皮内がん」や「白血病」でも減額せずお支払いします



●高血圧・糖尿病・脂質異常症の持病があってもシンプル「がん」プランに加入できます



共済(補償)期間 2023年11月1日午後4時から2024年11月1日午後4時まで
中途加入の場合、毎月1日午前0時から2024年11月1日午後4時まで

ご加入できる方 商工会の会員とその家族、会員の従業員とその家族、商工会・連合会の役職員とその家族であって健康な方が対象となります。
(「病気」の補償および「がん」補償・シンプル「がん」補償の場合、健康状態に関する告知義務があります。)
※ただし2023年11月1日時点での満年齢が満6歳以上満80歳以下(シニア医療特約・シニア「がん」プラン・シニアシンプル「がん」プランでは新規ご加入は満74歳以下)の方に限ります。(継続加入は満80歳まで)
「家族」とは…①配偶者、父母、子 ②同居かつ扶養している祖父母・兄弟姉妹・孫 ③配偶者の父母 をいいます。
※万一、商工会からの脱退や退職等により、加入者資格を喪失した場合には、お手数ですが、ご加入の商工会へご連絡くださいますようお願いいたします。

お問い合わせ・資料請求はご加入の商工会へ



※詳細はパンフレットまたはご加入の商工会へご連絡ください。
このチラシは福祉共済および東京海上日動火災保険株式会社の団体総合生活保険(医療補償基本特約・がん補償基本特約)・総合生活保険(個人賠償責任補償)の概要をご紹介します。ご加入にあたっては、必ず「重要事項説明書」をよくお読みください。ご不明な点等がある場合には、ご加入の商工会までお問い合わせください。

全国商工会連合会 TEL.0800-800-8858 受付時間:平日10時~17時(土・日・祝・年末年始を除く)

〈取扱代理店〉
共済シェアサービス株式会社
東京都千代田区有楽町1-7-1 有楽町電気ビル北館19F TEL.03-6268-0771

〈引受保険会社〉
東京海上日動火災保険株式会社 [担当課] 広域法人部 法人第一課
東京都千代田区三番町6-4 TEL.03-3515-4147

あなたも家族もまるごと守る! 頼れる補償の

商工会の福祉共済

全国商工会会員福祉共済

「けが」の補償

トータル「がん」補償

シンプル「がん」補償

「病気」の補償

充実の安心補償です。ぜひご乗車ください!



補償内容が充実! さらに大きな安心をお届けします!

「けが」の補償

シニア傷害プランに「**熱中症特約**」と「**個人賠償責任保険**」を自動付帯します



トータル「がん」の補償

「病気」の補償

「**先進医療共済金**」の補償を拡大します
これまで実費の約1/2程度のお支払いでしたが、改定により実費*相当程度の額をお支払いします。

*実費とは、先進医療の技術料相当額をいいます。ただし、610万円が限度額となります。
※シニア医療特約の満66~74歳は実費の8割程度、満75~80歳は実費の4割程度です。

掛金と共済金

加入プラン	「けが」の補償					加入プラン	「病気」の補償		
	傷害プラン			シニア傷害プラン	傷害ライトプラン*10		加入プラン	医療特約	シニア医療特約
	2,000円コース	3,000円コース	4,000円コース						
契約年齢*1	満6歳～65歳 (継続加入は満74歳まで) 継続加入で75歳となった場合はシニア傷害プランに自動的に移行します。			満66歳～80歳 (継続加入は満85歳まで)	満6歳～65歳 (継続加入は満74歳まで)	契約年齢*1	満6歳～65歳 66歳となった場合はシニア医療特約に自動的に移行します。	満66歳～74歳 (継続加入は満80歳まで)	
月払掛金*2	2,000円	3,000円	4,000円	2,000円	1,000円	月払掛金*2	1,000円*11		
死亡共済金	交通事故	1,000万円	1,500万円	2,000万円	700万円	400万円	疾病入院共済金 (1日あたり)	5,000円*12 (1日～120日まで)	4,000円*12 (1日～120日まで)
	不慮の事故	800万円	1,200万円	1,600万円	500万円	300万円			
	天災 (地震・噴火・津波)	400万円	600万円	800万円	100万円	100万円			
後遺障害共済金	交通事故	1,000万円～10万円	1,500万円～15万円	2,000万円～20万円	700万円～7万円	400万円～4万円	*3*14 疾病手術共済金	*15 重大手術 入院中 20万円 入院以外 5万円	*12 75歳以上は 2,000円*12
	不慮の事故	800万円～8万円	1,200万円～12万円	1,600万円～16万円	500万円～5万円	300万円～3万円			
	天災 (地震・噴火・津波)	400万円～4万円	600万円～6万円	800万円～8万円	100万円～1万円	100万円～1万円			
手術共済金*3	交通事故 不慮の事故	20・10・5万円	30・15・7.5万円	40・20・10万円	10・5・2.5万円	10・5・2.5万円	*3 放射線治療共済金	*15 重大手術 入院中 8万円 入院以外 2万円	*12 75歳以上は 2万円*12
	天災 (地震・噴火・津波)	10・5・2.5万円	15・7.5・3.75万円	20・10・5万円	5・2.5・1.25万円	5・2.5・1.25万円			
入院共済金 (1日あたり)	交通事故 不慮の事故	8,000円*8 (1日目～1,000日目)	12,000円*8 (1日目～1,000日目)	16,000円*8 (1日目～1,000日目)	5,000円*8 (3日目～1,000日目)	4,000円*8 (1日目～1,000日目)	*3 放射線治療共済金	5万円*12	*12 75歳以上は 2万円*12
	天災 (地震・噴火・津波)	4,000円*8 (1日目～1,000日目)	6,000円*8 (1日目～1,000日目)	8,000円*8 (1日目～1,000日目)	2,500円*8 (3日目～1,000日目)	2,000円*8 (1日目～1,000日目)			
通院共済金 (1日あたり)	交通事故 不慮の事故	3,000円*9 (3日目～100日目)	4,500円*9 (3日目～100日目)	6,000円*9 (3日目～100日目)	1,500円*9 (3日目～100日目)	1,500円*9 (3日目～100日目)	*3 放射線治療共済金	*12 488万円～8万円 1回のお支払いは 実費*20の8割程度 となります。	*12 75歳以上は 2万円*12
	天災 (地震・噴火・津波)	1,500円*9 (3日目～100日目)	2,250円*9 (3日目～100日目)	3,000円*9 (3日目～100日目)	750円*9 (3日目～100日目)	750円*9 (3日目～100日目)			
熱中症の補償	天災と同額の補償			天災と同額の補償	補償対象外	先進医療共済金	*12 610万円～10万円 お支払いは 実費*20となります。		*12 75歳以上は 244万円～4万円 1回のお支払いは 実費*20の4割程度 となります。
個人賠償責任保険金額*6	1事故*7 2億円限度			1事故*7 2億円限度	補償対象外				

「病気」の補償のみのご加入はできません。
ご加入は「けが」の補償とセットです。

「けが」の補償

けがによる死亡・後遺障害、入院、手術、通院を補償します

●お支払い事例

2,000円コース加入
33日間入院で
264,000円お支払い

工作中、ベルトコンベアに左手を巻き込まれ、左腕を骨折。

個人賠償責任補償とは

日常生活における様々な法律上の賠償事故を補償します！

●例えば、このような事故が起きたとき

飼犬が散歩中に他人に噛みつきケガをさせてしまった！

熱中症とは

急激かつ外来による日射または熱射により身体に障害を被ったことをいいます

●例えば、このような熱中症になったとき

猛暑の中、家にいたら熱中症になってしまった。

※共済金(保険金)をお支払いする主な場合、共済金(保険金)をお支払いしない主な場合については、パンフレットの「補償のあらまし」をご確認ください。

加入プラン	トータル「がん」プラン	シニアトータル「がん」プラン	シンプル「がん」プラン	シニアシンプル「がん」プラン
契約年齢*1	満6歳～65歳 66歳となった場合はシニアトータル「がん」プラン(6,000円)に自動的に移行します。	満66歳～74歳 (継続加入は満80歳まで)	満6歳～65歳 66歳となった場合はシニアシンプル「がん」プラン(6,000円)に自動的に移行します。	満66歳～74歳 (継続加入は満80歳まで)
月払掛金*2	3,000円*16	6,000円*16	3,000円*17	6,000円*17
がん診断共済金*18	がんと診断確定されたとき、入院の有無にかかわらず一時金として 100万円			
がん手術共済金*3*14	手術の種類により 40万円～7.5万円		手術の種類により 40万円・20万円・10万円 (一部の放射線治療についてはお支払いの対象となります)	
がん入院共済金 (1日あたり)*13	10,000円 (1日～無制限)			
病気・けがの手術共済金*3*14	重大手術*15 入院中 20万円 入院外 5万円		補償対象外	
病気・けがの入院共済金 (1日あたり)*13	5,000円 (1日～120日まで)		補償対象外	
放射線治療共済金*3	5万円		補償対象外	
先進医療共済金	610万円～10万円 お支払いは実費*20となります。		補償対象外	

※「がん」補償において、がん手術共済金と病気・けがの手術共済金およびがん入院共済金と病気・けがの入院共済金はそれぞれ重複してお支払いしません。
※トータル「がん」プラン(シニアを含む)、シンプル「がん」プラン(シニアを含む)に新規ご加入の場合、共済期間の初日よりその日を含めて90日(待機期間)を経過した日までにがんと診断確定された場合は、がん診断共済金(がん手術共済金・がん入院共済金)はお支払いできません。(病気・けがの手術共済金、入院共済金をお支払いできる場合があります。)

- *1 2023年11月1日時点での満年齢をいいます。
- *2 掛金は掛け捨てです。満期返れい金・契約者配当金はありません。
- *3 手術・放射線治療の内容・種類によっては回数の制限があったり、お支払いの対象とならない場合があります。
- *4 6～12歳および66歳以上は3日目からの補償となります。
- *5 左記表にかかわらず、柔道整復師(通常は接骨院・整骨院などの名称)の施術のための通院日数については、約款に定める日数を支払い限度とします(①骨折60日以内、②不全骨折40日以内、③脱臼、捻挫、打撲30日以内)。
- *6 個人賠償責任保険(総合生活保険(個人賠償責任補償))は東京海上日動火災保険株式会社で補償する「保険」です。
- *7 国外での事故の場合1事故1億円が限度額となります。
- *8 事故の日から1年以内に入院を開始し事故日より1,000日以内の入院に限り(1,000日限度)
- *9 事故の日からその日を含めて1年以内の通院に限り(98日限度)
- *10 傷害ライトプラン(医療特約の付帯を問わず)のみのご加入はできません。傷害ライトプランへの加入は、新規加入においては被共済者のうち1名以上、追加加入においては既加入被共済者のうち1名以上が、傷害ライトプラン以外の傷害プランであることを要件とします。
- *11 月払掛金1,000円に含まれる東京海上日動火災保険株式会社の医療補償の保険料は290円です。(前記保険料は、団体割引30%、損害率による割引15%を適用した場合の保険料です。本保険料は生命保険料控除の対象となりますが、共済掛金は対象外です。)
- *12 疾病による入院共済金1日あたりの支給額、疾病手術共済金、先進医療共済金、放射線治療共済金の支給額のうち、東京海上日動火災保険株式会社の医療補償が下記の金額を補償します。疾病入院共済金:750円 疾病手術共済金:30,000円・7,500円・3,750円 放射線治療共済金:7,500円 先進医療共済金:457,500円～7,500円
- *13 1日とは日帰り入院を含みます。日帰り入院とは、1日だけ入院と同一ような形で病室を使用した場合などのことをいい、治療費領収書または診療明細書の「入院料等」の有無を確認し判断します。時期を同じくして*19 2種類以上の手術を受けた場合には、いずれか1種類の手術についてのみ共済金をお支払いします。
- *14 がんに対する開頭・開胸・開腹手術や、日本国内で行われた心臓移植等、約款に列挙された所定の手術をいいます。
- *15 月払掛金3,000円、月払掛金6,000円に含まれる東京海上日動火災保険株式会社の医療補償の保険料は310円、がん補償の保険料は210円です。がん補償は前述のとおり新規ご加入の方の場合は待機期間があるため、ご加入初年度の保険料は安くなっています。2年目以降のがん補償の保険料は290円となります。(前記保険料は、団体割引30%、損害率による割引25%を適用した場合の保険料です。本保険料は生命保険料控除の対象となりますが、共済掛金は対象外です。)
- *16 がん診断共済金:15万円 がん手術共済金:60,000円～7,500円 がん入院共済金:1,500円 病気・けがの入院共済金:750円 病気・けがの手術共済金:30,000円・7,500円・3,750円 放射線治療共済金:7,500円 先進医療共済金:457,500円～7,500円
- *17 月払掛金3,000円、月払掛金6,000円に含まれる東京海上日動火災保険株式会社のがん補償の保険料は370円です。がん補償は前述のとおり新規ご加入の方の場合は待機期間があるため、ご加入初年度の保険料は安くなっています。2年目以降のがん補償の保険料は480円となります。(前記保険料は、団体割引30%を適用した場合の保険料です。本保険料は生命保険料控除の対象となりますが、共済掛金は対象外です。)
- *18 がんの診断確定は、病理組織学的所見により、医師等によって診断されることを要します。ただし、病理組織学的検査が行われなかった理由が明らかであり、他の所見による診断確定の根拠が合理的であると認められるときは、他の所見を認めることがあります。診断共済金のお支払いは被共済者(共済の対象となる方)ごとに共済期間(ご契約期間)を通じて1回に限り(1回)です。また、2回目以降の診断共済金のお支払いは、それ以前の診断共済金の支払事由に該当した最終の診断確定日から、その日を含めて1年を超えた期間が経過していることを要します。
- *19 「時期を同じくして」とは「手術室に入ってから出るまで」をいいます。
- *20 実費とは先進医療の技術料相当額をいいます。ただし、610万円が限度となります。



一生涯のうち、「がん」になるリスクは約2人に1人です。しかも・・・

